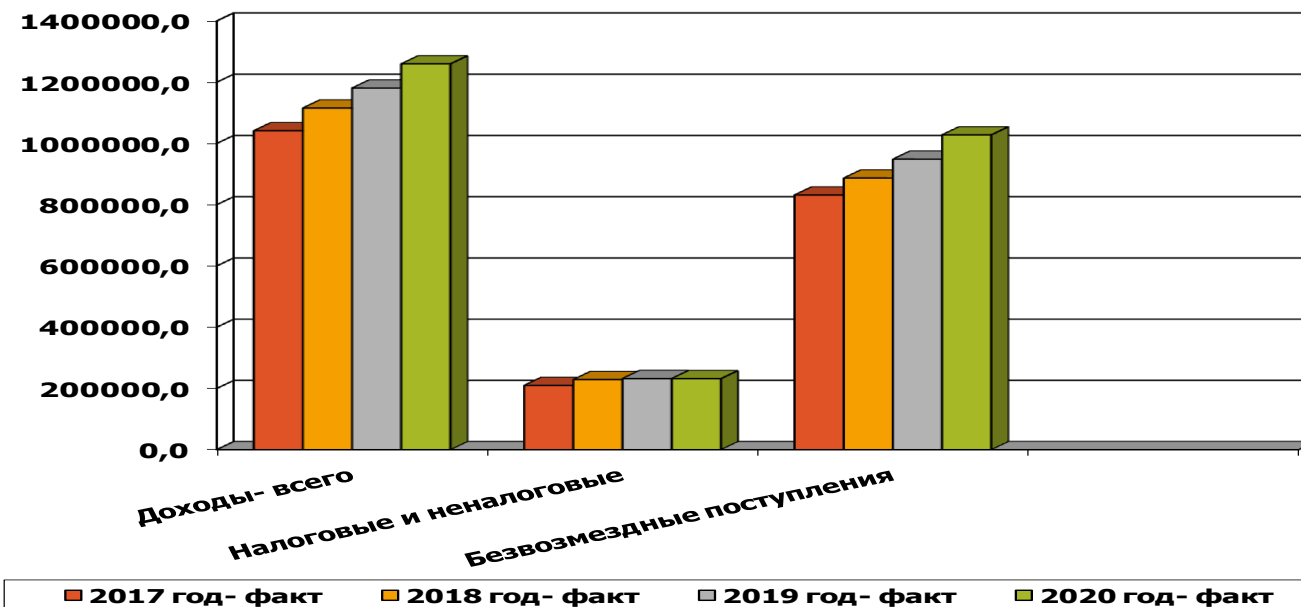


## ПРЕДПОСЫЛКИ СОЗДАНИЯ МУНИЦИПАЛЬНОГО ОКРУГА

*Исполнение доходной части районного бюджета за 2017-2020 годы, тыс. руб.*



МУНИЦИПАЛЬНЫЙ ДОЛГ:

**2019 год**

96 500,0 тыс. руб.

**99,5%**

**2020 год**

72 200,0 тыс. руб.

**74,8%**

КРЕДИТОРСКАЯ ЗАДОЛЖЕННОСТЬ:

**2019 год**

88 000,0 тыс. руб.

**- 74,3%**

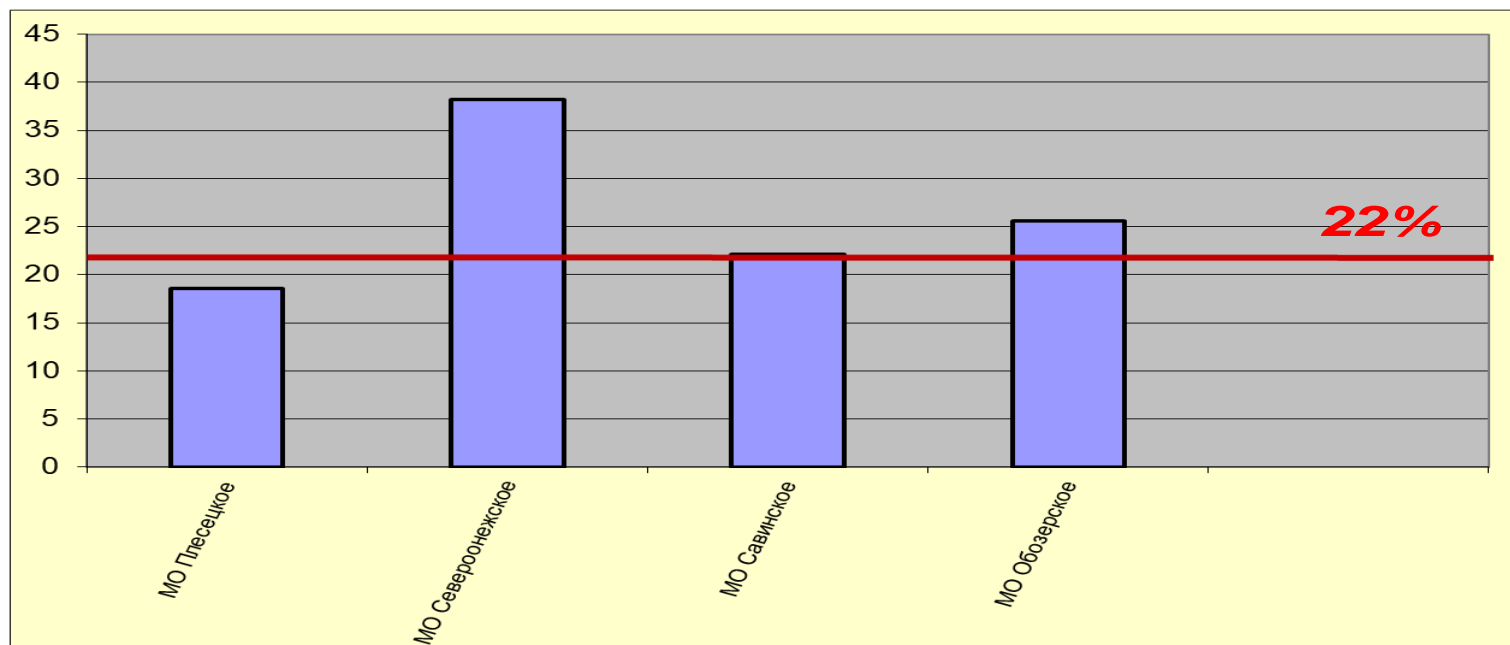
**2020 год**

22 600,0 тыс. руб.

## ПРЕДПОСЫЛКИ СОЗДАНИЯ МУНИЦИПАЛЬНОГО ОКРУГА

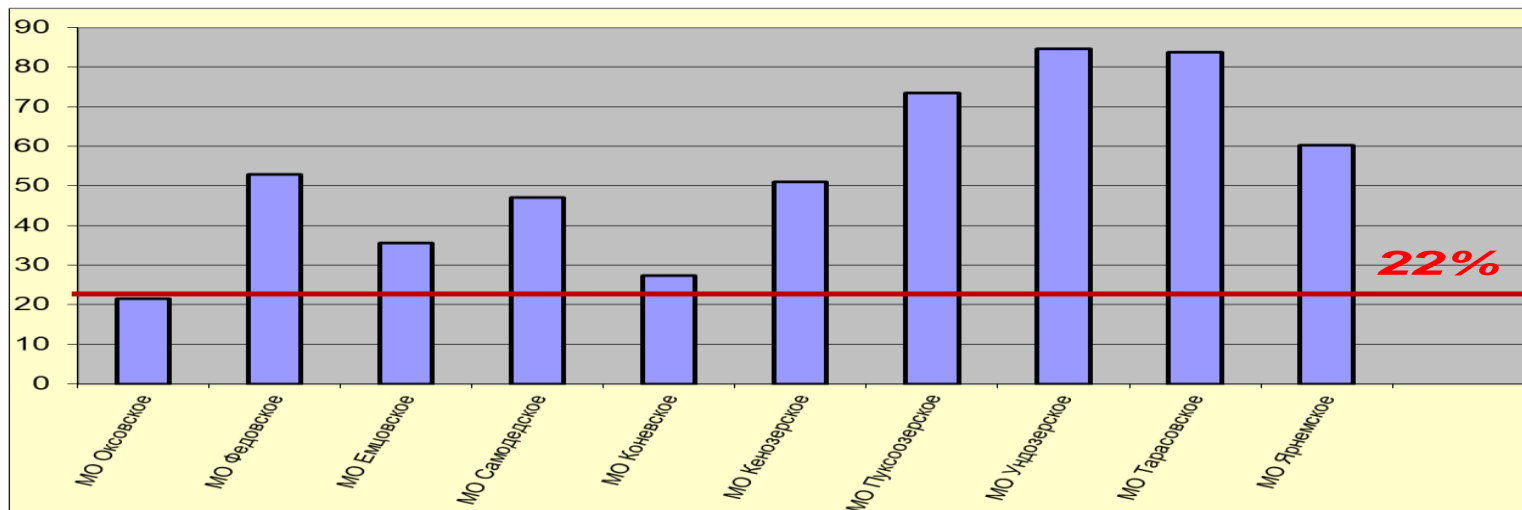
В СОСТАВ ПЛЕСЕЦКОГО МУНИЦИПАЛЬНОГО РАЙОНА  
ВХОДИТ 14 ПОСЕЛЕНИЙ: 4 – ГОРОДСКИЕ, 10 - СЕЛЬСКИЕ

*Удельный вес расходов по разделу  
«Общегосударственные вопросы» в общем объеме  
расходов бюджетов городских поселений за 2020 год, %*



## ПРЕДПОСЫЛКИ СОЗДАНИЯ МУНИЦИПАЛЬНОГО ОКРУГА

*Удельный вес расходов по разделу  
«Общегосударственные вопросы» в общем объеме  
расходов бюджетов сельских поселений за 2020 год, %*



МУНИЦИПАЛЬНОЕ ОБРАЗОВАНИЕ	ДЕФИЦИТ, ТЫС. РУБЛЕЙ
МО «ОБОЗЕРСКОЕ»	328,3
МО «ПЛЕСЕЦКОЕ»	429,6
МО «САВИНСКОЕ»	482,1
МО «СЕВЕРООНЕЖСКОЕ»	1953,2
МО «ПУКСООЗЕРСКОЕ»	167,0
МО «ТАРАСОВСКОЕ»	11,8

## **ПРЕИМУЩЕСТВА МУНИЦИПАЛЬНОГО ОКРУГА**

- 1. ПОВЫШЕНИЕ ЭФФЕКТИВНОСТИ СИСТЕМЫ УПРАВЛЕНИЯ**
- 2. РАЗРАБОТКА ПРОГРАММЫ СОЦИАЛЬНО-ЭКОНОМИЧЕСКОГО РАЗВИТИЯ ТЕРРИТОРИИ СОВМЕСТНО С ПРАВИТЕЛЬСТВОМ РЕГИОНА**
- 3. ОТСУТСТВИЕ РАСХОДОВ НА ПРОВЕДЕНИЕ ВЫБОРОВ ДЕПУТАТОВ ПРЕДСТАВИТЕЛЬНЫХ ОРГАНОВ ПОСЕЛЕНИЙ**
- 4. ЕДИНЫЙ ПРЕДСТАВИТЕЛЬНЫЙ ОРГАН – СОБРАНИЕ ДЕПУТАТОВ ПЛЕСЕЦКОГО МУНИЦИПАЛЬНОГО ОКРУГА СОСТОИТ ИЗ 27 ДЕПУТАТОВ, ИЗБИРАЕМЫХ ПО СМЕШАННОЙ СИСТЕМЕ: 14 ДЕПУТАТОВ – ПО ОДНОМАНДАТНЫМ ИЗБИРАТЕЛЬНЫМ ОКРУГАМ; 13 ДЕПУТАТОВ – ПО СПИСКАМ ПОЛИТИЧЕСКИХ ПАРТИЙ, ДОПУЩЕННЫХ К ВЫДВИЖЕНИЮ КАНДИДАТОВ**
- 5. ПОВЫШЕНИЕ ПРЕСТИЖА МУНИЦИПАЛЬНОЙ СЛУЖБЫ**
- 6. РЕШЕНИЕ КАДРОВЫХ ПРОБЛЕМ В УПРАВЛЕНИИ ТЕРРИТОРИЕЙ**